



Efficienza energetica nelle chiese *Etik & Energi, Svezia*

Descrizione

Etik & Energi (Etica ed energia) è un'associazione interconfessionale senza fini di lucro che collabora con le congregazioni, le organizzazioni religiose e i fedeli nelle comunità locali. Creata nel 2004, trae ispirazione dall'iniziativa statunitense "The Regeneration Project" (programma Interfaith Power and Light) e si pone l'obiettivo di aiutare le congregazioni in materia di conservazione dell'energia ed efficienza energetica. In tal modo, sarà possibile rendere maggiormente sostenibili il nostro stile di vita e la gestione delle proprietà ecclesiastiche. Etik & Energi intende sviluppare una rete nazionale di enti religiosi volta ad affrontare il riscaldamento globale tramite l'istruzione e la promozione di alternative quali le fonti di energia rinnovabile, l'efficienza energetica e la conservazione dell'energia. A fronte del costante aumento dei prezzi dell'energia, queste alternative offrono infatti un'opportunità per ridurre i costi, e il denaro risparmiato potrebbe poi essere investito in attività parrocchiali o di beneficenza. L'associazione offre dunque ai suoi membri la possibilità di tradurre nella pratica la propria fede e ridurre i devastanti effetti del riscaldamento globale.



Settore di pertinenza

Nuovi edifici

■ Rinnovo di edifici

Trasporti e mobilità

Strumenti finanziari

Industria

Iniziative giuridiche (regolamenti, direttive ecc.)

Pianificazione

Comunità sostenibili

■ Comportamento dell'utente

Istruzione

Altro

Pubblico di riferimento

Cittadini

Famiglie

■ Proprietari

Scuole e università

Decisori

Enti locali e regionali

Aziende di trasporto

■ Aziende di pubblica utilità

ESCO

Architetti e ingegneri

Istituzioni finanziarie

Altro

Area tecnica

■ Efficienza energetica

Riscaldamento

Raffreddamento

■ Elettrodomestici

Illuminazione

Cogenerazione (CHP)

Teleriscaldamento

Energia solare

Biomassa

Energia eolica

Energia geotermica

Energia idroelettrica

Altro



Contesto

La Chiesa luterana svedese è proprietaria di circa 20.000 immobili nel paese, gran parte dei quali (80%) riscaldata a petrolio o energia elettrica: una situazione costosa e anche nociva per l'ambiente. Inoltre, molte



chiese svedesi sono in sé e per sé veri e propri tesori culturali pieni di storia. Basta un sistema di riscaldamento inadeguato per danneggiare o addirittura distruggere i pezzi antichi che ospitano, con elevati costi di restauro. Pertanto, adottare una buona prassi in materia di riscaldamento va a tutto vantaggio della parrocchia sotto molti aspetti.

Obiettivi

L'obiettivo di questa iniziativa è aumentare l'uso delle fonti di energia rinnovabile e diminuire i livelli di consumo energetico. Etik & Energi collabora con alcuni fra i consulenti più esperti del paese in un'ampia varietà di settori, quali la conservazione dell'energia, la tutela e il riscaldamento degli edifici storici, la bioenergia, l'energia solare, l'energia eolica, il teleriscaldamento, l'ambiente, l'istruzione, la teologia e altro ancora.

Procedura

Etik & Energi ha ideato un programma didattico fatto su misura per le congregazioni che desiderano affrontare le proprie problematiche energetiche. Le componenti principali del programma triennale sono:

Audit energetico – La parrocchia, con il sostegno e i materiali assicurati da Etik & Energi, compila per ogni suo immobile un modulo riguardante i dati energetici. Svolgendo tale compito in proprio, si garantisce un risparmio economico e matura importanti esperienze: il custode dell'edificio, ad esempio, impara a conoscere meglio i sistemi utilizzati e i consumi energetici. Si tratta, pertanto, di una componente essenziale del programma didattico.

Raccomandazioni – Sulla base dei moduli compilati, un esperto di conservazione dell'energia di Etik & Energi svolge un'analisi ed elargisce consigli riguardo alle misure da attuare in ciascun immobile in termini di efficienza energetica e di conservazione dell'energia: si va dall'installazione di un sistema di riscaldamento nuovo di zecca alla semplice sostituzione di lampadine a incandescenza con lampade fluorescenti compatte.

Feedback – Nessuno conosce un immobile meglio delle persone che lavorano al suo interno. È per questo che ai dipendenti e ai volontari viene richiesto di esaminare e discutere l'analisi dell'esperto e i consigli ricevuti. Qualsiasi suggerimento o nuova idea dovesse nascere a questo punto viene poi aggiunta al documento iniziale.

Istruzione – Al fine di acquisire maggiori conoscenze in materia, tutti i dipendenti e i volontari della congregazione partecipano a una giornata di formazione sulle tematiche energetiche, che prevede attività di discussione e apprendimento su fede, sviluppo sostenibile e responsabilità nei confronti dell'ambiente locale e globale nel quadro del cambiamento climatico. Si tratta, inoltre, di un'opportunità per apprendere ulteriori nozioni sui metodi per conservare l'energia, risparmiare denaro e tutelare l'ambiente in ambito sia lavorativo sia domestico.

Piani d'azione – In base alle fasi illustrate in precedenza, la parrocchia crea un piano d'azione per l'anno successivo. In tal modo si decide quali investimenti affrontare e i dipendenti stabiliscono obiettivi personali per la conservazione dell'energia.

Revisione – Ogni anno tali piani d'azione vengono rivisti e si procede alla definizione di nuovi obiettivi per l'anno successivo. In tal modo il programma si trasforma in un efficiente sistema di gestione dell'energia.

Risorse finanziarie e partner

Le parrocchie possono unirsi all'associazione Etik & Energi pagando una quota di iscrizione che varia in base al numero di immobili di proprietà, quindi iniziano a seguire un programma didattico triennale, durante il quale ricevono una newsletter mensile, assistenza, informazioni relative alle sovvenzioni del governo, la possibilità di



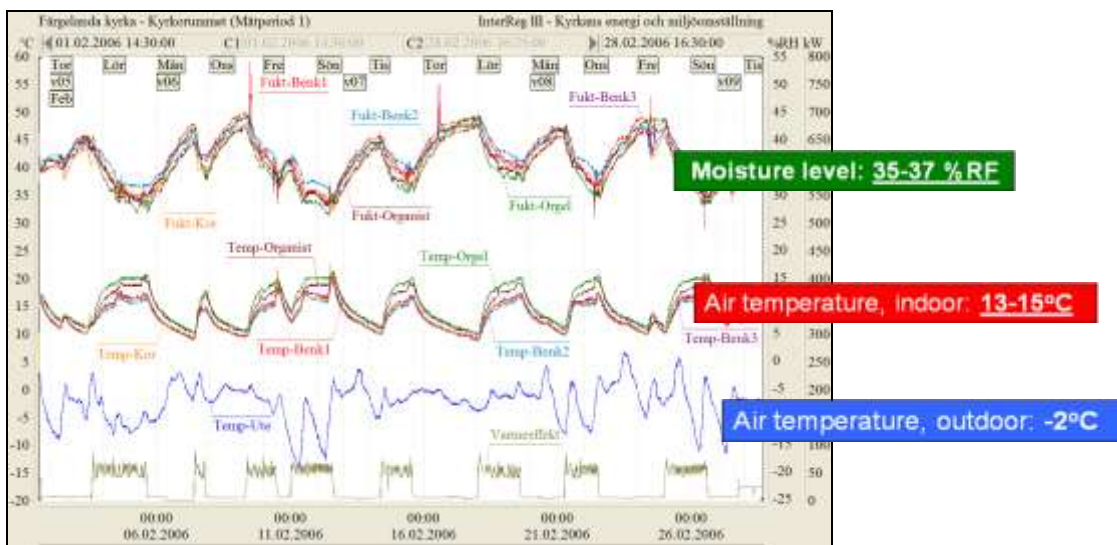
partecipare a corsi e conferenze a prezzo scontato e molto altro ancora. Attualmente, circa 50 parrocchie e 5 diocesi ne sono diventate membro, e in futuro sarà possibile iscriversi anche a titolo personale.

Risultati

Fra i membri c'è la diocesi di Karlstad. Quasi tutte le 156 parrocchie di cui è composta sono state sottoposte a valutazione in termini di consumo energetico e potenziale di efficienza. Il numero complessivo delle sue proprietà ammonta a circa 600 immobili (180 chiese), di cui il 75% circa viene riscaldato utilizzando petrolio o energia elettrica: il potenziale di efficienza si trova fra il 20% e il 50%, con una media del 30% circa. Anche i costi energetici potrebbero essere ridotti di una percentuale superiore al 30%. Quasi tutti gli impianti a petrolio, i cui prezzi salgono di anno in anno, possono essere convertiti senza troppi problemi in sistemi alimentati da altre fonti di energia, quali i pellet o le pompe di calore. Il tempo complessivo per il recupero degli investimenti necessari ad attuare tutte le misure raccomandate si aggira intorno ai sei anni.

Misure di efficienza:

- Tra una funzione religiosa e l'altra, è preferibile puntare su una combinazione di temperature basse e **controllo dell'umidità**, che consente di coniugare livelli ridotti di consumo energetico e tutela efficace dei tesori culturali; è l'umidostato RH a stabilire di volta in volta la temperatura adeguata per gli interni (il tasso consigliato è del 60% circa)



Sistema di controllo per la regolazione della temperatura interna

- Modifica dei modelli di utilizzo:** dato che in inverno sono previste meno funzioni religiose, invece che in chiesa alcune possono essere svolte senza problemi nella vicina sala parrocchiale, che comporta minori costi di riscaldamento
- Regolazione** dei sistemi di condizionamento dell'aria
- Sostituzione delle lampadine a incandescenza con **lampade fluorescenti compatte**
- Coibentazione** supplementare
- Rinnovo e ammodernamento delle finestre
- Passaggio dal petrolio e dall'elettricità ad **altre fonti di energia per il riscaldamento**



Conoscenze acquisite e replicabilità

In Svezia, i 18.700 immobili di proprietà delle parrocchie superano in totale i 5 milioni di metri quadri. Il consumo complessivo di energia ammonta a 1,3 TWh/anno, per un costo di 1-1,3 miliardi di corone svedesi.

Oltre alle sue implicazioni ambientali, il cambiamento climatico è una questione di ingiustizia sociale. Il riscaldamento globale è una delle più grandi minacce che l'umanità si trova a dover affrontare. La stessa esistenza della vita, quella vita che le persone di fede sono chiamate a proteggere, è messa a rischio dalla nostra continua dipendenza dai combustibili fossili a fini energetici. In seguito all'aumento delle temperature e al progressivo esaurimento delle fonti di combustibili fossili, le ripercussioni della scarsità di risorse e del cambiamento climatico si faranno sentire soprattutto sui più poveri, e solo in seconda battuta su tutti noi. Ma a soffrire maggiormente di queste conseguenze saranno i paesi poveri, anche se in effetti le loro responsabilità (ad esempio, in termini di emissioni di gas a effetto serra) sono limitate.

Questo progetto ha le potenzialità per essere diffuso in altri paesi: il consumo energetico riguarda noi tutti e la Chiesa può svolgere un ruolo importante nel trasformare il comportamento dei fedeli relativamente all'utilizzo delle fonti di energia.

Insegnamenti importanti appresi finora:

- Investire nell'educazione all'energia e all'ambiente (fattore, questo, assolutamente necessario)
- Cercare sempre di mantenere temperature ridotte
- È possibile ottenere risparmi notevoli semplicemente utilizzando le tecniche esistenti in maniera più efficiente
- È necessario concentrarsi su come diminuire l'energia utilizzata prima di preoccuparsi di incrementare l'approvvigionamento

Informazioni:

Sito Web del progetto: www.etikochenergi.se

Organizzazione / Agenzia: Etik & Energi

Persona di contatto: Dan Melander

Indirizzo: Stationsvägen 2, 457 91 Tanumshede, Svezia

Tel.: +46 525 29880

Fax:

E-mail: info@etikochenergi.se; kansli@etikochenergi.se

Sito Web:

Rapporti cartacei o altri documenti disponibili:

Titolo:

Prezzo:

Altri contatti: